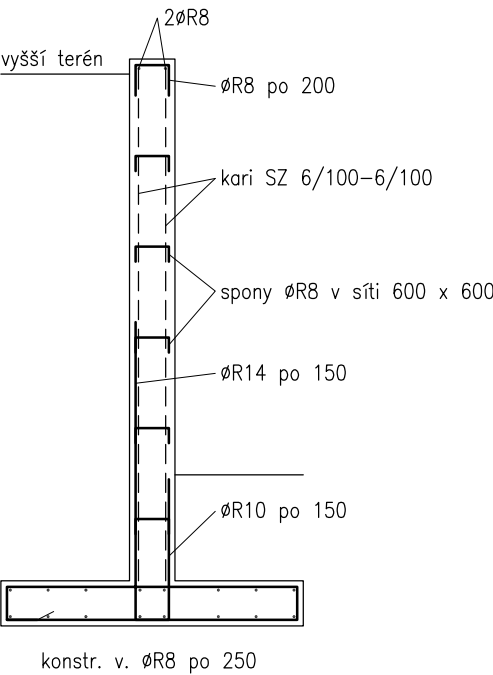
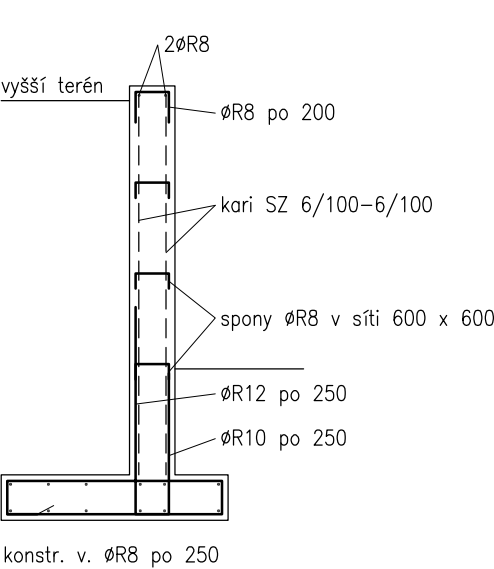


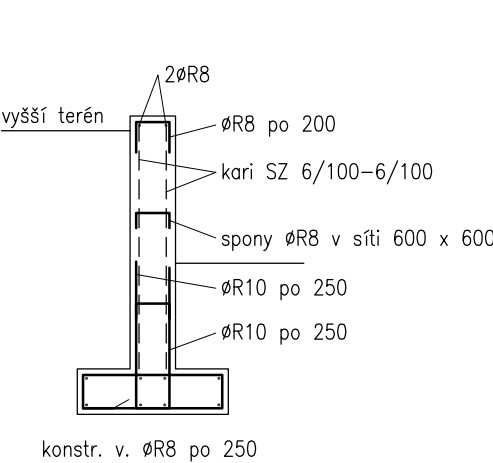
OZ001



OZ002



OZ003

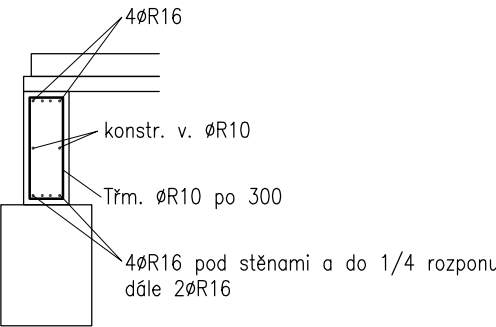


POZNÁMKY

VÝZTUŽNÉ SÍŤ KOLEM OTVORŮ OBSTŘÍHNOUT A PRUTY SOUSTŘEDIT KOLEM OTVORŮ, OTVORY OLEMOVAT. TZN. POKUD LZE PRUTY POSUNOUT MIMO OTVOR TAK POSUNOUT (ZAHUSTIT) A NESTŘÍHAT. DODAVATELSKÁ DOKUMENTACE BUDE PŘED ZAPOČETÍM VÝROBY ODSOUHLASENA ZODPOVĚDNÝM STATIKEM.

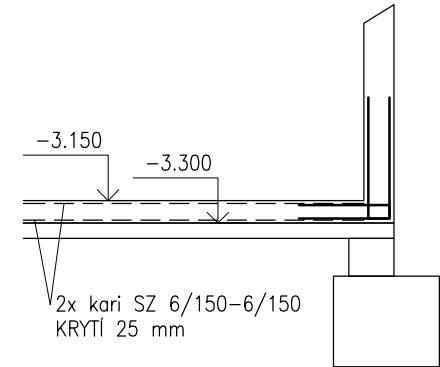
ZT001, ZT002

PODÉLNOU VÝZTUŽ (PRUTY V ROZÍCH TŘM.) V ROHU PROVÁZAT



ZÁKL. DESKA NA -3,150

2x SÍŤ KARI SZ 6/150-6/150 + VÝPICHY STĚN NA LEPENCE BETONOVÉ DIST. LIŠTY



BETON DLE ČSN EN 206+A2 A ČSN EN 1992 (MODUL PRUŽNOSTI)
DODRŽET VŠECHNY MATERIÁLOVÉ VLASTNOSTI DLE ČSN EN 1992
C25/30 – XC1 – CI 0,20 – Dmax16 – S3
OPĚRNÉ STĚNY C25/30 – XC4, XF2 – CI 0,20 – Dmax16 – S3
MAX. PRŮSAK 50 mm DLE ČSN EN 12 390-8
OCEL 10505 (R) – B500B, SÍŤ KARI "Sz"
KRYTÍ VÝZTUŽE 35 mm

zodp.projektant	vypracoval	kreslil	kontroloval	Ing. Tomáš Baše Máchova 3, 612 00 Brno mobil: 776 284 408	
Ing. Tomáš Baše	Ing. Tomáš Baše	Ing. Tomáš Baše			
<i>Baše</i>					
místo stavby Brno–Lesná, Ibsenova 114/1					
investor	Jihomoravský kraj			formát	2A4
stavba	<b>MŠ, ZŠ A PŠ IBSENOVA BRNO</b> <b>PŘÍSTAVBA PRO MŠ</b> D.S0 03–1.2 Stavebně konstrukční řešení			datum	07/2024
objekt				účel	PDPS
provoz				měřítko	<b>1:50</b>
soubor					
obsah	<b>Schéma výztuže základů a opěrných stěn</b>			č. výkresu	
výkresu				<b>D.S0 03–1.2.07</b>	